

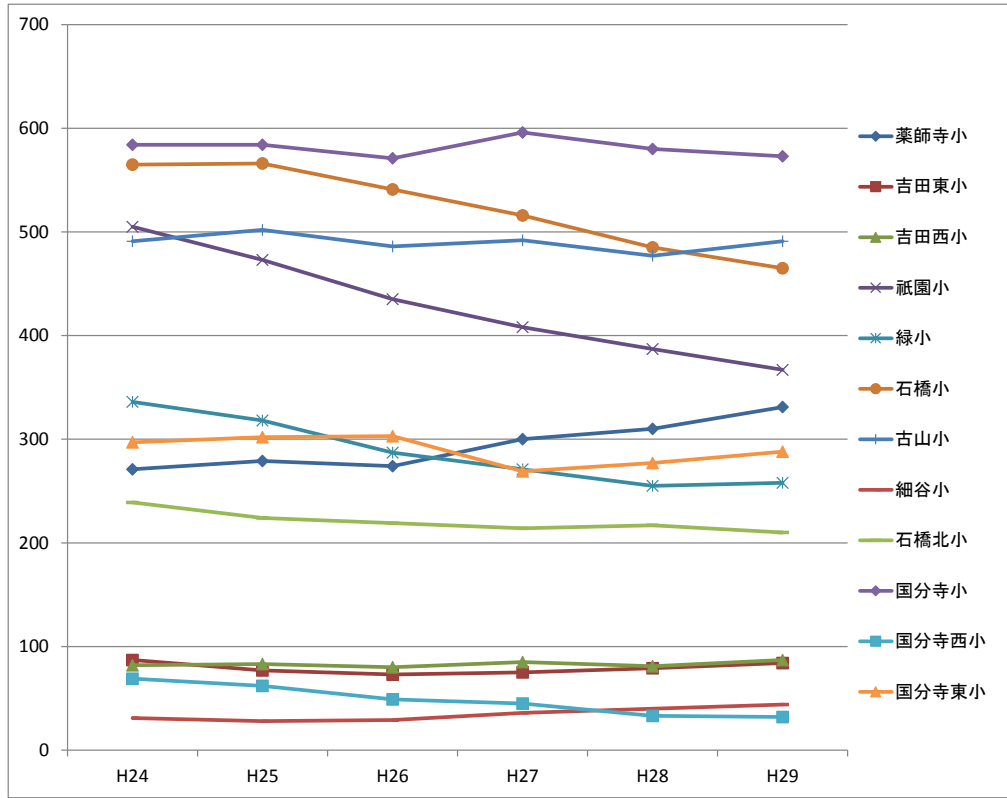
下野市児童・生徒数推移まとめ(平成24年度～)

*基準日:5月1日

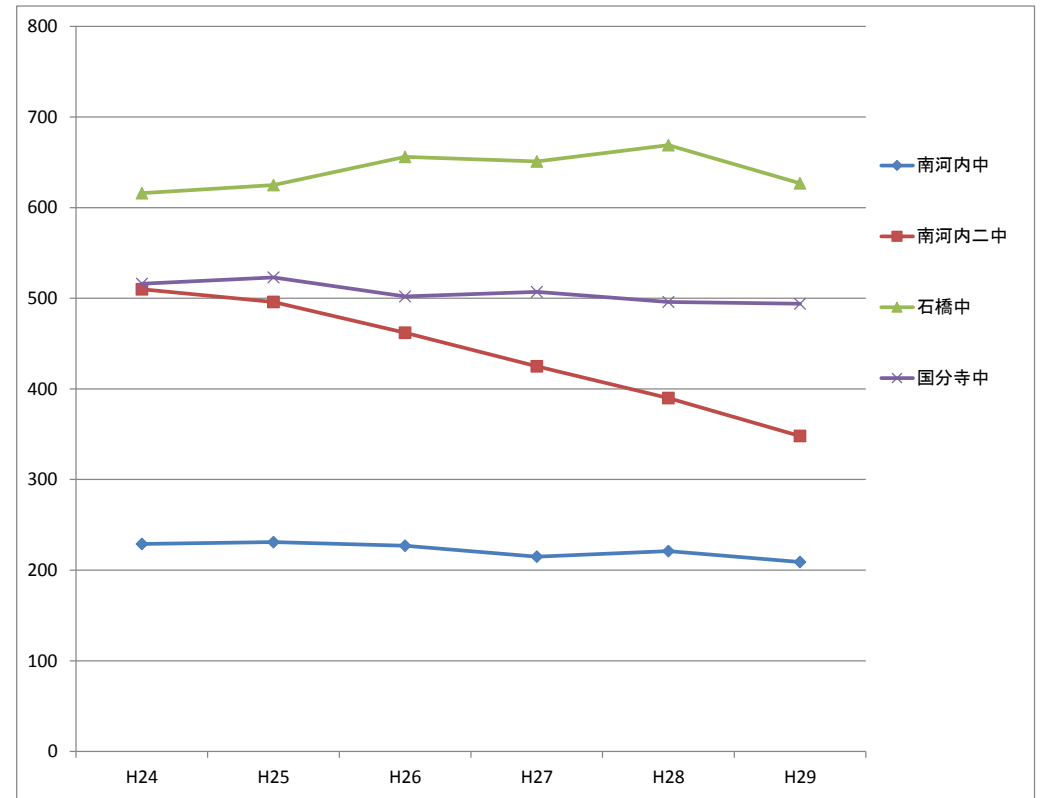
2017/11/25

No.	小学校 学校名	1年生						2年生						3年生						4年生						5年生						6年生						合計					
		H24	H25	H26	H27	H28	H29	H24	H25	H26	H27	H28	H29	H24	H25	H26	H27	H28	H29	H24	H25	H26	H27	H28	H29	H24	H25	H26	H27	H28	H29	H24	H25	H26	H27	H28	H29	H24	H25	H26	H27	H28	H29
1	薬師寺小	45	45	41	66	62	64	48	47	45	40	66	64	50	49	47	46	40	68	40	51	50	46	46	40	47	39	52	50	46	48	41	48	39	52	50	47	271	279	274	300	310	331
2	吉田東小	17	9	12	16	16	12	8	17	9	13	16	16	13	8	17	9	13	16	15	13	7	17	9	13	15	15	13	7	18	9	19	15	15	13	7	18	87	77	73	75	79	84
3	吉田西小	10	15	12	19	11	18	12	11	15	12	19	11	15	12	12	15	12	19	14	15	12	12	15	12	16	14	15	12	12	15	15	16	14	15	12	12	82	83	80	85	81	87
4	祇園小	75	67	56	69	65	52	75	72	66	55	69	64	86	71	69	63	55	63	94	87	69	71	62	53	81	95	86	66	72	63	94	81	89	84	64	72	505	473	435	408	387	367
5	緑小	49	40	46	49	33	46	41	53	40	46	48	33	46	40	52	42	44	49	60	47	44	49	37	43	77	60	44	44	49	39	63	78	61	41	44	48	336	318	287	271	255	258
6	石橋小	78	88	86	79	71	68	86	79	84	88	79	72	103	87	80	84	85	79	105	103	85	80	86	82	103	106	100	85	78	86	90	103	106	100	86	78	565	566	541	516	485	465
7	古山小	86	73	83	79	72	91	78	88	73	84	79	76	90	79	90	74	84	77	75	88	80	89	73	85	95	78	85	81	89	71	67	96	75	85	80	91	491	502	486	492	477	491
8	細谷小	5	5	6	9	9	5	3	5	6	7	9	9	7	2	5	6	8	10	3	6	3	5	6	9	8	3	6	3	5	6	5	7	3	6	3	5	31	28	29	36	40	44
9	石橋北小	42	27	33	39	41	30	40	41	26	32	39	43	40	40	42	25	33	38	39	40	40	41	24	34	39	37	40	39	41	24	39	39	38	38	39	41	239	224	219	214	217	210
10	国分寺小	89	97	88	112	91	88	100	90	98	87	111	94	111	101	88	95	89	111	85	111	100	90	97	91	99	85	112	99	89	99	100	100	85	113	103	90	584	584	571	596	580	573
11	国分寺西小	8	9	3	9	0	5	6	8	8	3	8	0	9	5	8	8	3	8	15	10	5	8	8	3	15	15	10	6	8	8	16	15	15	11	6	8	69	62	49	45	33	32
12	国分寺東小	37	57	52	37	55	52	48	38	57	51	36	56	42	50	38	56	49	37	64	43	47	37	54	48	47	67	42	46	37	55	59	47	67	42	46	40	297	302	303	269	277	288
	合計	541	532	518	583	526	531	545	549	527	518	579	538	612	544	548	523	515	575	609	614	542	545	517	513	642	614	605	538	544	523	608	645	607	600	540	550	3557	3498	3347	3307	3221	3230

No.	中学校 学校名	1年生						2年生						3年生						合計					
		H24	H25	H26	H27	H28	H29	H24	H25	H26	H27	H28	H29	H24	H25	H26	H27	H28	H29	H24	H25	H26	H27	H28	H29
1	南河内中	77	73	76	66	78	66	79	79	73	76	66	77	73	79	78	73	77	66	229	231	227	215	221	209
2	南河内二中	167	152	144	134	116	97	181	165	151	142	133	118	162	179	167	149	141	133	510	496	462	425	390	348
3	石橋中	224	196	237	215	219	196	206	223	199	238	213	217	186	206	220	198	237	214	616	625	656	651	669	627
4	国分寺中	165	178	159	170	167	158	179	166	179	159	170	166	172	179	164	178	159	170	516	523	502	507	496	494
	合計	633	599	616	585	580	517	645	633	602	615	582	578	593	643	629	598	614	583	1871	1875	1847	1798	1776	1678



小学校の推移



中学校の推移