

3 SUN

祇園小学校第3学年
学年だより 11月号

<http://www.school.shimotsuke.ed.jp/>
E-mail: ss074@school.shimotsuke.ed.jp

秋の深まりを感じる季節・・・11月です！




校庭の木々も色づき始め、朝晩の冷え込みから、秋の深まりを感じる季節となりました。「〇〇の秋」がぴったりの今、子どもたちの豊かな心と健康な体をじっくりと育てていきたいと思えます。

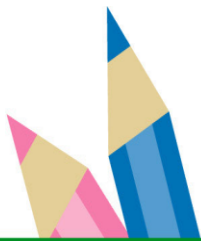
11月は、気温差が激しく体調を崩しやすくなってきますので、ご家庭でも食事や睡眠、服装など常に健康でいられるようご配慮いただければ幸いです。保護者の皆様のご協力をよろしくお願いいたします。



11月の行事予定



月	火	水	木	金	土
				1 校内人権月間 (いじめ防止強 調月間)	2 運動会 親子下校 12:10
4 振替休日	5 運動会振替休日	6 プレイタイム 一斉下校 花の苗植え (～8日まで)	7 らこんて	8 ふくべ細工体験	9
11 家庭学習強調週 間(～17日) 集金引落日	12	13 図書室飾りボラ ンティア	14	15	16
18 業間体育④	19 二中学区合同ク リーン活動 15:20下校 下野新聞の日 業間体育⑤	20	21 二中学区合同ク リーン活動予備 日 15:20下校 業間体育⑥ らこんて	22 業間体育⑦	23 勤労感謝の日
25 業間体育⑧	26 業間体育⑨	27 演劇鑑賞会 (劇団ポプラ)	28 人権集会 クラブ見学 (6時間下校)	29 業間体育⑩ 消防署見学	30



11月の学習予定

- [国語] すがたをかえる大豆、食べ物のひみつを教えます
- [社会] 安全な生活を守る（火事からまちを守る）
- [算数] 数の表し方やしくみを調べよう、重さをはかって表そう
- [理科] 光のせいしつ
- [音楽] 日本と世界の音楽
- [図工] でこぼこさん 大集合
- [体育] 表現リズムダンス（運動会）、持久走

★10/4（金）遠足



益子町「共販センター」、茨城県つくば市「つくばエキスポセンター」に行ってきました。

「共販センター」では、一人一人が思い思いの作品を作りました。一生懸命デザインを描き絵付けをして、個性豊かなお皿ができました。完成した作品は1～2ヶ月後、年内には学校に届く予定になっていますので、楽しみにしててください。

「つくばエキスポセンター」では、グループごとに見学をしました。人が入ることができる大きなシャボン玉を作ったり、面白い鏡で遊んでみたりと、ルールを守って安全に楽しく活動していました。その中でも子どもたちが最も楽しみにしていた時間がお昼でした。お弁当ということもあり、とてもうれしそうに食べていました。おいしいお弁当を作ってください、ありがとうございました。



★演劇鑑賞会について

11月27日（水）に、演劇鑑賞会があります。今年は、本校の体育館にて、劇団ポプラさんによる、【謎に満ちた深海！自然を取り巻く未来へのメッセージミュージカル！】「海底2万マイル」を鑑賞をします。今年は全学年で、窓を開けての鑑賞となります。寒くなると思いますので、暖かい服装の準備をお願いいたします。

★ほっとタイム

10月の生活目標は「みんなのものを大切に、落ち着いて生活しよう」でした。遠足では、子どもたちの態度がすばらしく、それぞれに節度ある行動が見られ、成長を感じることができました。11月の生活目標は、「進んで仕事をし、最後までやり通そう」です。遠足での経験を生かして生活できるよう、支援していきたいと思います。

