

# 3 SUN

祇園小学校第3学年  
学年だより 10月号



祇園小ホームページアドレス <http://www.school.shimotsuke.ed.jp/> E-mail: [ss074@school.shimotsuke.ed.jp](mailto:ss074@school.shimotsuke.ed.jp)

## ～後期のスタート！ 心も体もますますの成長を～



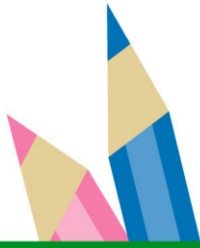
朝夕が少しずつ涼しくなり、「秋」を感じるようになりました。いよいよ前期が終わり、後期がスタートします。3年生に進級してからの半年間で、子ども達は、色々な経験をし、努力を積み重ねながら、心も体も少しずつ成長しているようです。これからも様々なことに進んで取り組み、みんなで成長していきたいと思います。この10月は子ども達の力が進歩・充実する時期です。これまでの学習内容を確認し、自信をもって後期を迎えられるようにしたいと思います。今後ともよろしく願いいたします。



## 10月の行事予定



週	月	火	水	木	金
A		1	2	3 らこんて	4 遠足
B	7 身体計測	8	9 4時間授業	10 集金引落日 おはなしブーケ	11 4時間授業 前期終業式
A	14 スポーツの日	15 始業式 新清掃班指導	16 プレイタイム 一斉下校	17 特別日課4時間 授業 らこんて	18
B	21	22 業間体育	23 運動会全体練習	24 特別日課4時間 授業	25
A	28	29	30 運動会全体練習	31	



## 10月の学習予定

- [国語] ちいちゃんのかげおくり 修飾語を使って書こう
- [社会] 市の人々の仕事（売る仕事）
- [算数] かけ算の筆算（1） 大きい数のわり算、分数とわり算
- [理科] かげと太陽
- [音楽] せんりつと音色
- [図工] 未来にタイムスリップふしぎな乗りもの
- [体育] 表現リズムダンス（運動会練習）

## お知らせ

### ☆遠足について

遠足への参加申込書の提出、ありがとうございました。当日は、お弁当が必要になります。お忙しいところ申し訳ありませんが、どうぞよろしくお願いします。下校につきましても、提出してくださった方法で確実に帰ることができますよう、再度ご確認ください。

### ☆衣服の調節について

朝と昼間の気温差が大きい今日この頃です。気温に合わせて脱ぎ着できる服装が好ましいと思われまます。ご家庭でも一声かけてくださるようお願いいたします。

### ☆運動会の練習について

10月下旬から運動会の練習が始まります。練習では、汗をかくこともあると思いますので、タオルや水筒を引き続き持たせてくださるようお願いいたします。

## ほっとたいむ

9月の生活目標は「きまりを守って、安全な生活をしよう」でした。みんなが元気に安全に過ごすための合い言葉です。お互いに声をかけ合いながら学校のきまりを守ろうとする姿勢は立派です。これからも継続できるよう、支援していきたいと思ひます。

10月の生活目標は「みんなの物を大切に、落ち着いて生活しよう」です。

