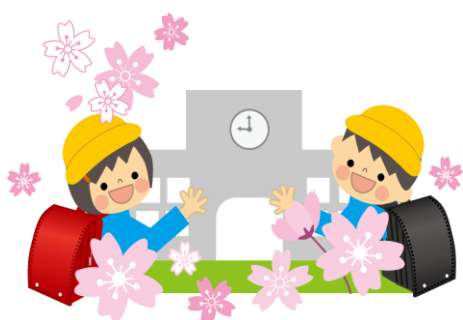


たんぽぽ教室だより

令和3年度4月号



進級・入学おめでとう



令和3年度がスタートしました。進級や入学、おめでとうございます。新しいお友達、新しい教室、新しい先生に、子供たちのやる気もぐんと高まっています。

今年度は、自校他校を合わせて28名のお子さんたちとスタートします。

大地に深くしっかりと根をおろし、かわいい花を咲かせるたんぽぽのように、たくましくやさしい子の育成を目指し、よりよい指導や支援を行っていきたいと思います。今年度もよろしく願いいたします。

ことばの教室担当者紹介

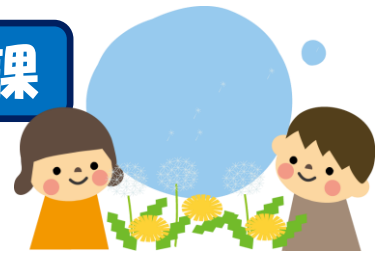
昨年度に引き続き、ことばの教室を担当させていただき、本澤雅恵です。石橋小10年目となりますが、毎年新しい子供たちとの出会いにわくわくしています。その子の性格や興味に合わせて、工夫しながら指導していきたいと思います。今年度もよろしく願いします。

4月の行事予定

8日(木)	始業式
9日(金)	入学式
19日(月)	通級開始
16日(金)	委員会・避難訓練
21日(水)	授業参観(特日課)
22日(木)~	家庭訪問(月曜日課)
26日(月)	//



ことばの教室の日課



		《日課》	
連絡		8:10 ~	8:25
第1校時		8:25 ~	9:10
第2校時		9:15 ~	10:00
第3校時		10:35 ~	11:20
第4校時		11:25 ~	12:10
連絡		13:00 ~	13:10
第5校時		13:40 ~	14:25
第6校時		14:35 ~	15:20
第7校時		15:25 ~	16:10

《月曜日課》

10:15 ~	11:00
11:05 ~	11:50
12:35 ~	12:55
13:00 ~	13:45
14:05 ~	14:50
7校時なし	

※ ことばの教室での指導は、正規の授業と同じものですので、通級に要する時間（教室までの往復の時間及び指導の時間）は、欠席・遅刻・早退の扱いにはなりません。

通級の時の持ち物

○たんぽぽ教室連絡ノート ○筆記用具 ○うわばき（他校通級のみ）

連絡ノートの使い方

学習予定やプリントを綴ったファイルを連絡ノートとしています。学習内容や目的、学習の様子が分かるようにしていますので、ご覧ください。また、気づいたことや心配なことなど、ご自由にお書きください。

駐車場と入り口

北門より入り、正門近くの駐車場をお使いください。一方通行となっていますので、正門から出てください。入り口は駐車場を東に進み、二つの校舎の間に入った職員玄関よりお入りください。靴箱は「ことばの教室」の表示のところをお使いください。

欠席と休室

欠席する場合には、事前に電話連絡をしてください。（他校通級のみ）行事と重なる場合は、行事を優先し、欠席が続く場合は相談し振替も可能です。

休室についてはたんぽぽだよりでお知らせしますので、確認をお願いします。

教室だより

お子さんを通して毎月「たんぽぽ教室だより」をお渡しします。1枚はご家庭、もう1枚は担任の先生分としてお渡ししますので、ぜひお読みください。

