

# 学校概要



**校歌**

作詞 大島 久二  
作曲 川津 隆幸

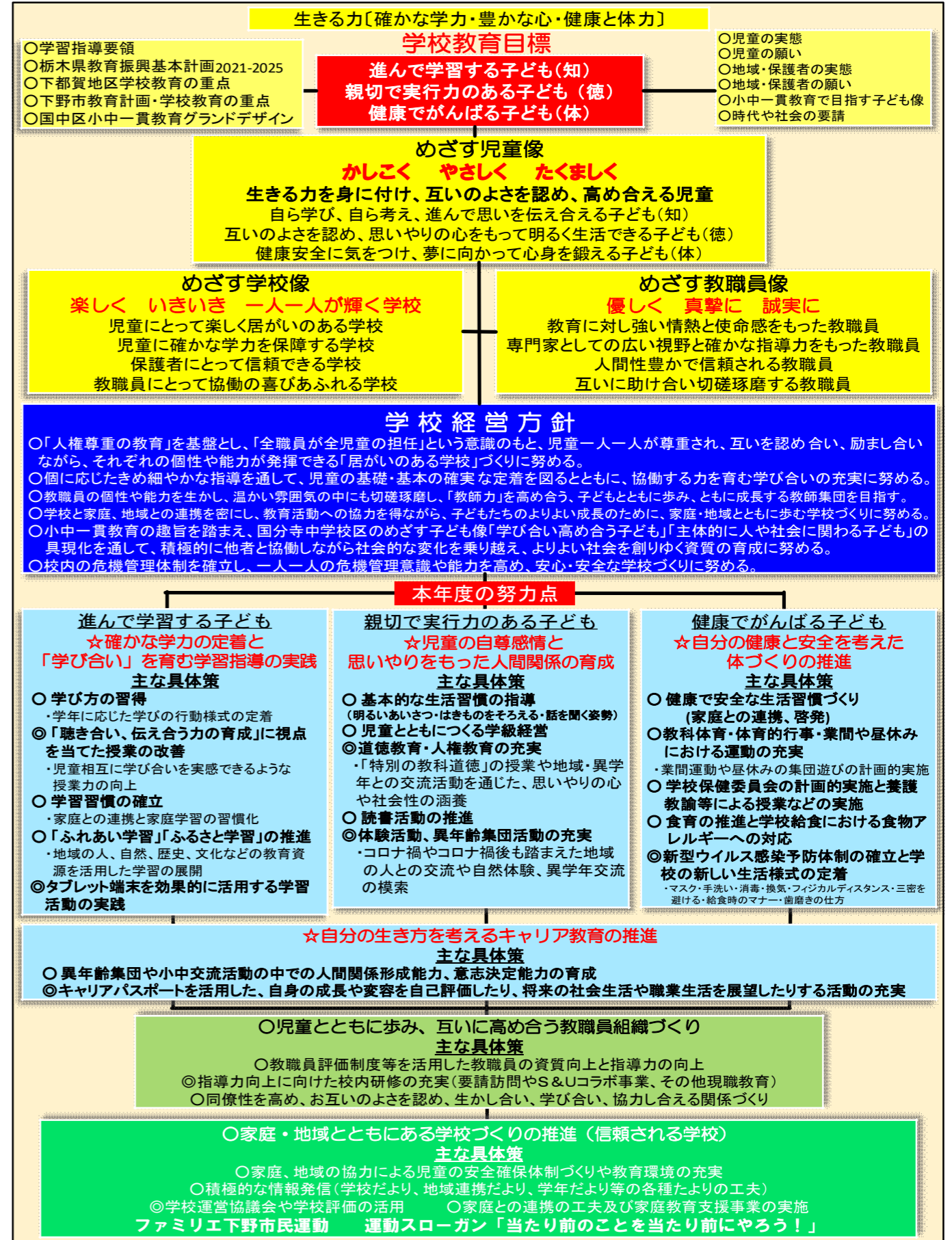
一  
朝の光はさわやかに  
筑波の山もほほえんで  
夢はふくらむ窓ごとに  
眉もすずしく学ぶとき  
心豊かに私たちが  
国分寺小学校

二  
明るく集うこの庭に  
やさしく風はささやいて  
体鍛えてはつらつと  
虹色の雲仰ぐとき  
若い力に私たちが  
国分寺小学校

三  
歴史に古くこの町に  
薫る文化を受けついで  
希望ひろがる青い空  
英知の瞳清らかに  
未来を拓く私たちが  
国分寺小学校

## 下野市立国分寺東小学校

〒329-0412 栃木県下野市柴 8 9 7 - 1  
TEL 0285(44)3161  
FAX 0285(40)6623



● 本年度の学校課題

「主体的・対話的で深い学び」の実現する授業を目指して  
～ICT端末を活用した「対話的な学び」の充実～

● 3 沿革

昭和 56.4.1 国分寺小学校より分離開校、児童615名・学級数18  
昭和 58.3.3 屋内運動場完成、校旗樹立  
昭和 59.2.8 県教委指定「同和教育推進校」公開研究発表  
平成 2.10.16 創立10周年記念式挙行  
平成 3.2.19 県教委指定「いきいき教育活動推進校」発表  
平成 8.10.30 県教委・町教委指定「同和教育研究校」発表  
平成 12.10.25 創立20周年記念行事挙行  
平成 13.3.26 IT関連設備完了（パソコン増設、テレビ会議システム）  
平成 14.4.1 ことばの教室開設 平成 15.3.25 体育小屋完成  
平成 15.5.9 松下視聴覚教育研究財団 実践研究助成  
平成 16.3.25 築山改修、わくわく広場完成、駐車場舗装完成  
平成 16.8.31 校舎耐震工事、教室棟改修  
平成 18.1.18 「下野市立国分寺東小学校」に変更（3町合併により）  
平成 18.8.31 学校給食調理室を多目的室に改修  
平成 20.11.30 正門付近両脇フェンス完成  
平成 22.9.1 太陽光発電設備完成 11.11 創立30周年記念行事挙行  
平成 23.4.1 エネルギー教育推進事業（文部科学省指定）  
平成 24.4.1 人権教育研究指定校事業（文部科学省委託事業）～平成 26.3.31  
平成 24.7.14～8.31 管理棟大規模改修工事  
平成 27.8.31 普通教室空調工事（エアコン設置）体育館非構造部材修繕工事完了  
平成 29.2.20 敷地内に「国分寺東小学児童保育室」竣工  
平成 29.9.8 教室棟トイレ改修工事完了  
平成 31.4.1 特別支援学級（自閉症・情緒障害）開設  
令和 2.10.28 創立40周年記念式行事挙行  
令和 4.3.26 抗菌コート

● 4 児童数及びPTA

(令和4年4月8日現在)

学年\性別	男	女	計
1学年	16	21	37
2学年	23	19	42
3学年	24	30	54
4学年	22	27	49
5学年	22	28	50
6学年	22	30	52
計	129	155	284

※14学級（含：特支学級2）

PTA会員数	214
会長	
会費	年額2,700円
部会	研修・広報 学年・指導

● 教科等年間授業時数

教科等\学年	1	2	3	4	5	6
国語	306	315	245	245	175	175
社会			70	90	100	105
算数	136	175	175	175	175	175
理科			90	105	105	105
生活	102	105				
音楽	68	70	60	60	50	50
図画工作	68	70	60	60	50	50
家庭					60	55
体育	102	105	105	105	90	90
道徳	34	35	35	35	35	35
外国語活動・外国語	※10	※10	35	35	70	70
学級活動	34	35	35	35	35	35
児童会	4	4	4	4	15	15
クラブ			1	11	11	11
学校行事	29	28	29	35	38	34
総合			70	70	70	70
総計	883	942	1014	1065	1079	1075
授業日数	197	198	198	198	198	194

● 日課表

月曜日課	普通日課(火～金)	日課	備考
	～8:00	児童登校	
	8:05～8:15	朝の活動	
	8:15～8:25	朝の会	
	8:25～9:10	1校時	
	9:10～9:15	準備	
	9:15～10:00	2校時	
	10:00～10:20	準備・朝読書	
10:00～10:15	10:20～10:30	休み時間	
10:15～10:20	10:30～10:35	準備	
10:20～11:05	10:35～11:20	3校時	
11:05～11:10	11:20～11:25	準備	ひがしっ子タイム
11:10～11:55	11:25～12:10	4校時	クラスタイム
11:55～12:40	12:10～12:55	給食	(水曜日)
12:40～13:00	12:55～13:20	昼休み	13:05
13:05～13:20	13:25～13:40	清掃	～13:35
13:20～13:25	13:40～13:45	移動・朝読	
(13:00)	(14:10)	4校時授業の下校時刻	
13:25～14:10	13:45～14:30	5校時	
(14:35)	(14:55)	5校時授業の下校時刻	
14:35～15:20	14:55～15:40	6校時	
(15:30)	(15:50)	6校時授業の下校時刻	

● 教室配置略図



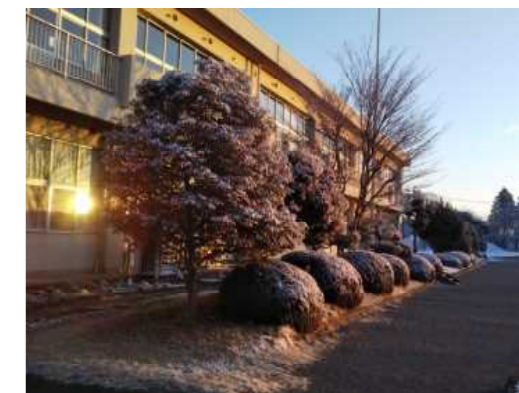
県民の日集会



運動会



なかよし班長縄集会



雪と朝日