

進級おめでとうございます



いよいよ3年生のスタートです。新しい教室、新しい先生、新しい仲間達……。子ども達は新たな出会いや進級に、大きな期待を抱きながら今日登校してきたことと思います。これからたくさんのお話を学び、経験し、さらに大きく成長していけるよう指導・支援して参ります。

3年生は、友達も増え、行動範囲が広がる時期です。また、自分の力でやろうとする意欲が高まる時期でもあります。保護者の皆様もお子様の友人関係や行動範囲をご確認いただきながら、温かく見守っていただけたらと思います。

活気に満ちた3年生が日々楽しく学校生活を送れるように、担任一同力を合わせて頑張っていきたいと思っておりますので、ご支援、ご協力をどうぞよろしくお願いいたします。

4月の 行事予定

日	月	火	水	木	金	土
				8 新任式・始業式 給食開始	9 入学式	10
11	12 交通安全教室 (放送)	13	14 通学路点検	15 身体計測	16 国中学区合同避難 訓練	17
18	19	20	21 ロング昼休み	22 B日課家庭訪問① (6校時欠課) 腎臓検診	23 B日課家庭訪問② (6校時欠課)	24
25	26 B日課家庭訪問③ (6校時欠課)	27 B日課家庭訪問④ (6校時欠課) 歯科検診	28 B日課家庭訪問⑤ 1年生を迎える会	29 昭和の日	30 B日課家庭訪問⑥	



担任の紹介



1組 福田 麻菜美

新しい変化の多いタイミングでみなさんと出会えたことを嬉しく思います。子ども達がよりよい方へと歩んでいけるよう、ご家庭とのつながりを大切にしながら努めてまいります。どうぞよろしくお願い致します。

2組 金倉 英里

1学年時に持たせていただいた学年を、また受け持たせていただけることになりました。子ども達の成長を感じながら、何事にも前向きに取り組み、活気のあふれるクラスにしていきたいと思っております。どうぞよろしくお願い致します。

3組 小森 晴美

今年度、3組の担任になりました小森です。一人一人の良いところや頑張りをみんなで認め合えるクラスを、子ども達と一緒に作っていききたいと思います。どうぞよろしくお願い致します。

学習予定

国小っ子のめあて

◎きまりよい生活をしよう

- ・元気な声で
あいさつをしよう
- ・学習や生活の
きまりを守ろう

国語	どきん きつつきの商売 国語辞典を使おう 春のくらし
社会	学校のまわり 市の様子
算数	九九を見なおそう 時ごとと時間のもつめ方を考えよう
理科	生き物をさがそう たねをまこう
音楽	友だち 春の小川
図工	絵の具と水のハーモニー
体育	体ほぐしの運動 かけっこ・リレー
総合	下野市をしまんしよう



お知らせとお願い

1 持ち物の記名について

教科書、ノート、学用品などの持ち物には、必ず記名をお願いします。
筆入れの中 (鉛筆5本、消しゴム1個、赤青鉛筆、ミニ定規(15cm程度)、名前ペン)
お道具箱の中 (書き方ペン、色鉛筆(クーピー)、クレパス、はさみ、のり、セロテープ、ホチキス、三角定規、歌の本、ものさし)

2 配付物・提出物について

年度当初は、配付物がたくさんあります。すべてに目を通していただきますようお願いいたします。本日の配布物一覧を別紙で配付しましたので、配られていないものはないかご確認をお願いします。

◎4月はじめにご記入、ご提出いただくもの

保健調査票、結核問診調査票、お子様引き渡しカード、緊急連絡カードは、昨年度のものをお返しいたしますので、変更点を赤で修正して提出してください。(印を押す必要がある物もあります。)家庭調査票、スポーツ振興センター同意書のご記入をお願いします。記入の仕方などは別紙プリントをご参照ください。

お忙しいところ恐縮ですが、16日(金)までに、担任にご提出をお願いします。それぞれの項目についてご確認していただき、必要な箇所に印を忘れずをお願いします。

3 ノートについて

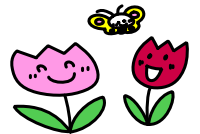
学習ノートは、学年費で一括購入したものを配付します。昨年度の残りは家庭学習等にご使用ください。ノートがなくなりましたら、同様の規格のものを購入してください。子ども達の成長に合わせ、ノートの規格を変更する場合には、お子さんを通してお知らせいたします。

4 身体計測並びに各種検診について

身体計測・内科検診・歯科検診など、子ども達の発育や健康状態を診るための健康診断が4～6月に行われます。検査の日をご確認ください。身体計測の時には、髪の毛を頭の上でしぼらないようにお願いします。3年生なりに、自分の体の成長に関心をもてるように働きかけをしていきたいと思っております。

5 下校について

3年生の授業は、月・火・金曜日は6時間、水・木曜日は5時間となります。
下校時刻は、お配りしました「4・5月下校時刻のお知らせ」をよくご確認ください。



その他

- ☆3月に引き続き、健康チェックカード(毎朝の検温)の提出、及びマスクの着用をお願いします。ハンカチ・ティッシュの携帯も忘れずお願いします。
- ☆連絡帳は、毎日目を通し、サインか押印をお願いします。音読カードのサインもお願いします。
- ☆3年生は、社会科や総合的な学習の時間で校外学習に出かけることが多くなります。準備物やご協力をお願いします。事前にご連絡します。よろしくをお願いします。
- ☆名札は必ず付けます。破損してしまった場合は、新しいものの購入をお願いします。

国分寺小の
ホームページ

国分寺小ホームページのアドレスは、以下のとおりです。ぜひ、ご覧ください。

http://www.school.shimotsuke.ed.jp/e_school/kokusho/