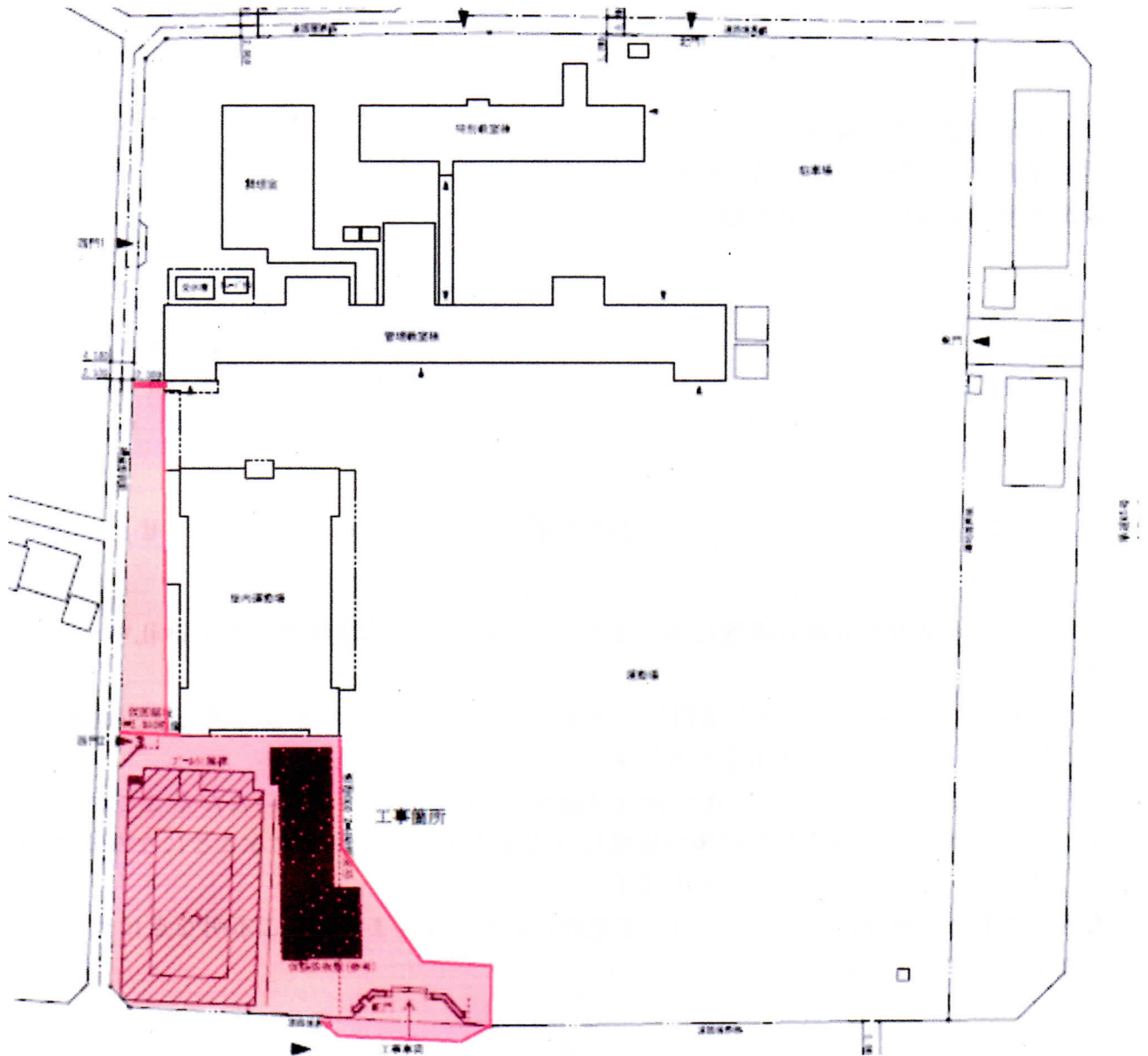


【工事内容等】



- ・ 工事箇所：着色部分  
(1月上旬よりガードフェンス等により仕切りをいたします。)
- ・ 工事時間：午前8時15分～午後5時
- ・ 通学路等：正門工事期間中(3月中旬頃まで)につきましては、安全性を考慮し、児童の登下校は東門からとさせていただきます。