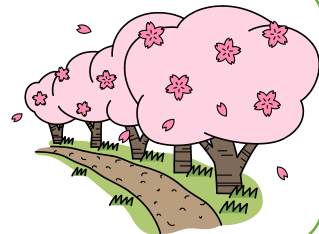


進路だより I J H S



石橋中学校 進路指導部 2022 年 4 月 11 日 No. 1

入学、進級おめでとうございます。今年度も引き続き、本校のキャリア教育・進路指導の担当となりました、井口康子と申します。どうぞよろしくお願いいたします。

キャリア教育とは…

「社会の一員としての役割を果たすとともに、それぞれの個性、持ち味を最大限発揮しながら、自立して生きていくために必要な能力や態度を育てる教育」です。

簡単に言うと、「**社会に出て、しっかりと生きていける力を身につける教育**」つまり、「**生き方**」について考える学習です。

特に、多くの大人と触れ合うことにより多様な生き方や価値観に触れ、経験し、感じることや、今学んでいることが社会（自分の将来、職業、生き方）とつながっていることを知ることで、より意欲的に学ぼうとしたり、自ら生きる力を発揮していこうとしたりする姿勢・態度を育てます。

キャリア教育の充実 = (イコール) 学習・生活への意欲 ということが言えると思います。

キャリア教育でめざす 4 つの力

人間関係形成・社会形成能力

- 相手の意見をきちんと聴くことができる
 - 自分の考えを正確に伝えることができる
 - 周りの人と協力・協働することができる
- など

自己理解・自己管理能力

- 自分のよさや可能性に気付くことができる
 - 自分の思考や感情を律して行動することができる
- など

課題対応能力

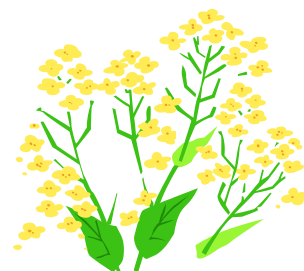
- 取組などの課題を見つけることができる
 - 課題の解決のために取り組むことができる
- など

キャリアプランニング能力

- 「働く」ことの意義が理解できる
 - 自分がこれから社会のなかで果たしていく役割や立場について、考えることができる
- など

(4 つの能力の解釈については「中学生活と進路 1」より抜粋しました)

キャリア教育がめざすものは、これらの 4 つの力を身に付け、自分の生き方を考え、行動できるようになることです。



◇1年生のみなさんへ

新しい生活のスタートです。この3年間で、心も体も大きく成長していくなかで、多くのことを学び、経験していく大切な時期です。早く学校生活に慣れ、初めて顔を合わせた友だちとも、仲良くなり、中学校生活が楽しく豊かなものになるように自分から行動しましょう。

「職業調べ」、「職業人講話」（後期）など



◇2年生のみなさんへ

1年間の中学校生活で学校の様子もよく分かってきたので、教科の学習をはじめ、学級での活動、生徒会（委員会）活動、学校行事、部活動など、これまで以上に積極的に活動しやすい時期です。また、1年生の学校生活を振り返り、どのような考えや意識をもって諸活動に取り組んだらよいか、また先輩として後輩にどんな姿を見せたらよいかについても考え行動しましょう。



「職場体験」（5、6月）、「立志記念スキー学習」（2月）、「進路学習会」（3月）など

◇3年生のみなさんへ

義務教育を締めくくるまとめの1年でもあり、次のステップに向けて準備を進める1年でもあります。最上級生としての自覚をもって、中学校生活の締めくくりをする年になります。残り1年間の中学校生活を精一杯取り組み、自分の目標を達成させましょう。そして自分に合った適切な進路選択ができるようにしてほしいと思います。

「高校一日体験学習」（夏休み）、「高校入試説明会」（10月上旬）、「私立高校入試」（1月～）
「県立高校入試」（特色選抜入試2月）（一般入試3月）などがあります。

※各学年の行事は、現在のところの予定ですので、変更になる場合があります。

☆各学年での学活や行事を通じて「自分と向き合うこと」を大切にしたいと思います。

今年度3年目 キャリア・パスポート作成について

生徒が学校や地域活動等で学んだことの記録を蓄積し、小・中・高校まで繋いでいくものを“キャリア・パスポート”と呼びます。（本校では「未来へのキセキファイル」と名前を付けています）昨年度からスタートしましたが、これを継続して作成します。

具体的には、学年の初めに目標を立て、前期末に振り返り、さらに後期に向けてどうしていきたいか考える自己評価シートや、運動会、合唱コンクール、輝石祭などの学校行事に向けて見通しをもったり、振り返りをしたりしたものをファイルに入れていきます。

キャリア・パスポート作成のポイントの一つに、「大人が対話的に関わることができるように」というのがあります。保護者の方にもコメントをいただくこともありますので、その際はご協力をお願いいたします。

お知らせ

○公益税団法人 似鳥国際奨学財団 2022 年度下期 奨学生募集

対象：15歳以下で日本国内の中学校の1～3年に在籍予定かつ、ひとり親家庭（父子家庭・母子家庭など）の方

募集人数：100名（上期・下期合わせて）

支給金額：月額30,000円×12ヶ月（給付）

募集期間：5月20日（金）まで

（希望者または、応募・選考方法（日程）等の詳細が知りたい方は井口まで）

