

# R 8 南河内小中学校 小中一貫教育グランドデザイン

## 特色

2022年度開校の施設一体型義務教育学校です。9年間の学びの系統性や児童生徒のつながりを大切にしたい教育活動を進めています。家庭や地域の方とともにある学校づくりを目指します。

## 地域の様子

下野市の東にあり、豊かな自然に恵まれ、下野薬師寺跡などの文化遺産があります。国道新4号線が南北に走り、「道の駅しもつけ」がにぎわいを見せています。三世帯同居の家族が多く、新興住宅も増えています。地域の連帯意識は高く、保護者や地域住民は学校の教育活動に協力的です。

## 児童生徒の様子

素直で穏やかな児童生徒が多く、異学年交流が盛んで、下学年を思いやる優しさがあります。また、委員会活動や美化活動を進んで行っています。落ち着いた態度で学習に取り組んでおり、話し合い活動では自分の意見を積極的に発言することができます。

ふるさとを愛し 夢に向かって高め合える子を育む

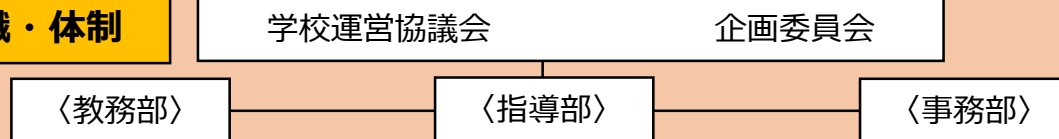
・すすんで学ぼう ・心をみがこう ・体をきたえよう

## 9年間で目指す子ども像と到達目標

1年 2年 3年 4年 ← 学びの基礎をつくる →	5年 6年 7年 ← 学びを広げる →	8年 9年 ← 学びを深める →
<p>○進んでなかよく勉強する子 1 学習のきまりを身に付ける。 2 学習習慣を身に付ける。</p> <p>○友だちにやさしくできる子 1 生活のきまりを身に付ける。 2 友だちとなかよくする。</p> <p>○元気に楽しく運動する子 1 外で元気に遊んだり、運動したりする。 2 健康で安全な生活をする。</p>	<p>○自ら考え学び合える子 1 自ら考え、ともに学び合う。 2 自主学習の習慣を身に付ける。</p> <p>○心やさしく助け合う子 1 自他の良さに気付き、認め合う。 2 みんなのために協力する。</p> <p>○健康で元気な子 1 粘り強く体力づくりをする。 2 自他の健康や安全を考え生活する。</p>	<p>○自ら学んで互いに高め合える子 1 学んだ力を発揮し、学びを深める。 2 主体的に課題を解決する。</p> <p>○心豊かで助け合える子 1 自己実現に向かって努力する。 2 よりよい人間関係を築く。</p> <p>○体をきたえやりぬく子 1 心身の健康を保持推進しようとする。 2 自分の生き方を真剣に考え、生活を向上させる。</p>

## つなぐ (すべては子供たちのために)

### 組織・体制



## 学校課題研究「自己を見つめ、よりよい生き方を求め続ける児童生徒の育成 ～自律心を育む道德教育の推進～」

○学校の教育課題を踏まえた道德教育の内容の重点化 ○道德科の指導の創意工夫 ○指導体制や連携体制の充実

### 授業研究部

- 体験活動及び特別活動をはじめとした各教科等と道德科との関連的指導の工夫
- 9年間を見通した授業の工夫
- 対話により思考を深めるための工夫
- タイピング力育成（朝の学習）と検証
- 読書活動の充実

### 特活指導研究部

- 学級における良好な人間関係づくり
- 学級力向上プロジェクトを通じた望ましい集団作り（子ども未来プロジェクトとの連携）
- 児童生徒会活動における主体的に課題解決を図る態度の育成
- 異学年交流による人間関係の醸成
- 全校児童生徒によるエコ活動の実践

### 環境・啓発研究部

- いじめ・不登校等への組織的対応
- 児童生徒が安心・安全に学校生活を送れる環境づくり
- 特別支援教育の視点に立った生活環境づくり(個別の支援教育計画の活用)
- 道德コーナーの設置
- ホームページ等を活用した啓発
- SC・SSW・Q-U・アンケートを活用した教育相談の充実



S&U研究授業(1年生道德)



朝のタイピング練習



夕顔祭縦割り班交流



道德コーナー



児童主催9年生ありがとうの会



理科室解放会